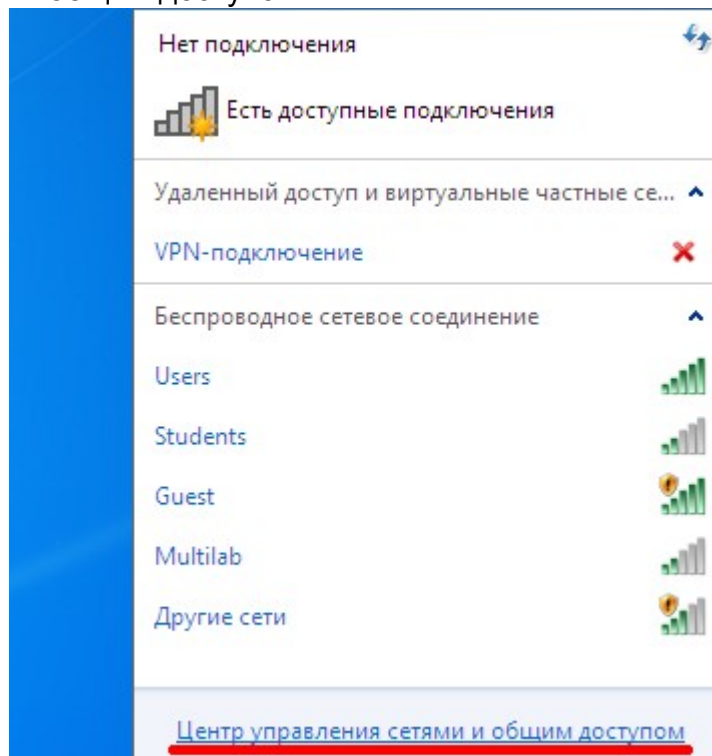


Настройка подключения Wi-Fi сети «students».

После регистрации в едином глобальном каталоге СФУ Вы имеете учетную запись (имя пользователя и пароль). Для успешного подключения к беспроводной локальной сети СФУ Вам необходимо единожды произвести ряд предварительных настроек.

1) Выбираем в нижнем правом углу иконку подключений и находим там «Центр управления сетями и общим доступом».



2) Далее переходим на «Управление беспроводными сетями»

Панель управления - домашняя страница

[Управление беспроводными сетями](#)

Изменение параметров адаптера

Изменить дополнительные параметры общего доступа

Панель управления > Сеть и Интернет > Центр управления сетями и общим доступом

Просмотр основных сведений о сети и настройка подключений

Просмотр полной карты

АНТОН-ПК (этот компьютер) Интернет

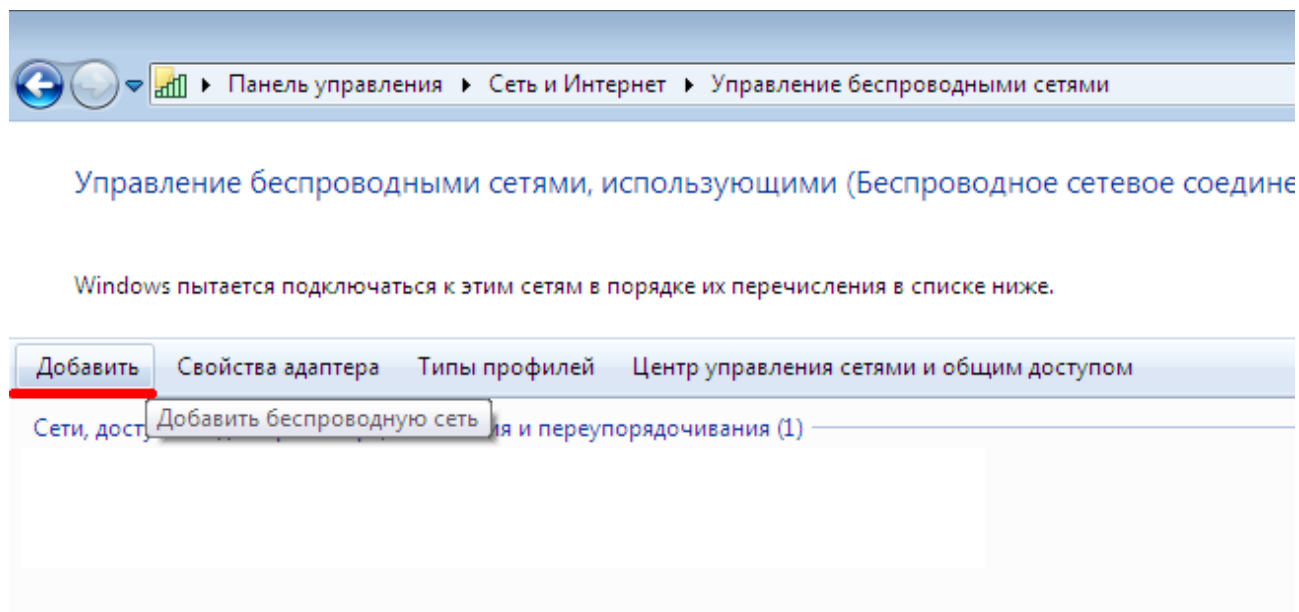
Просмотр активных сетей Подключение к сети

В данный момент вы не подключены ни к какой сети.

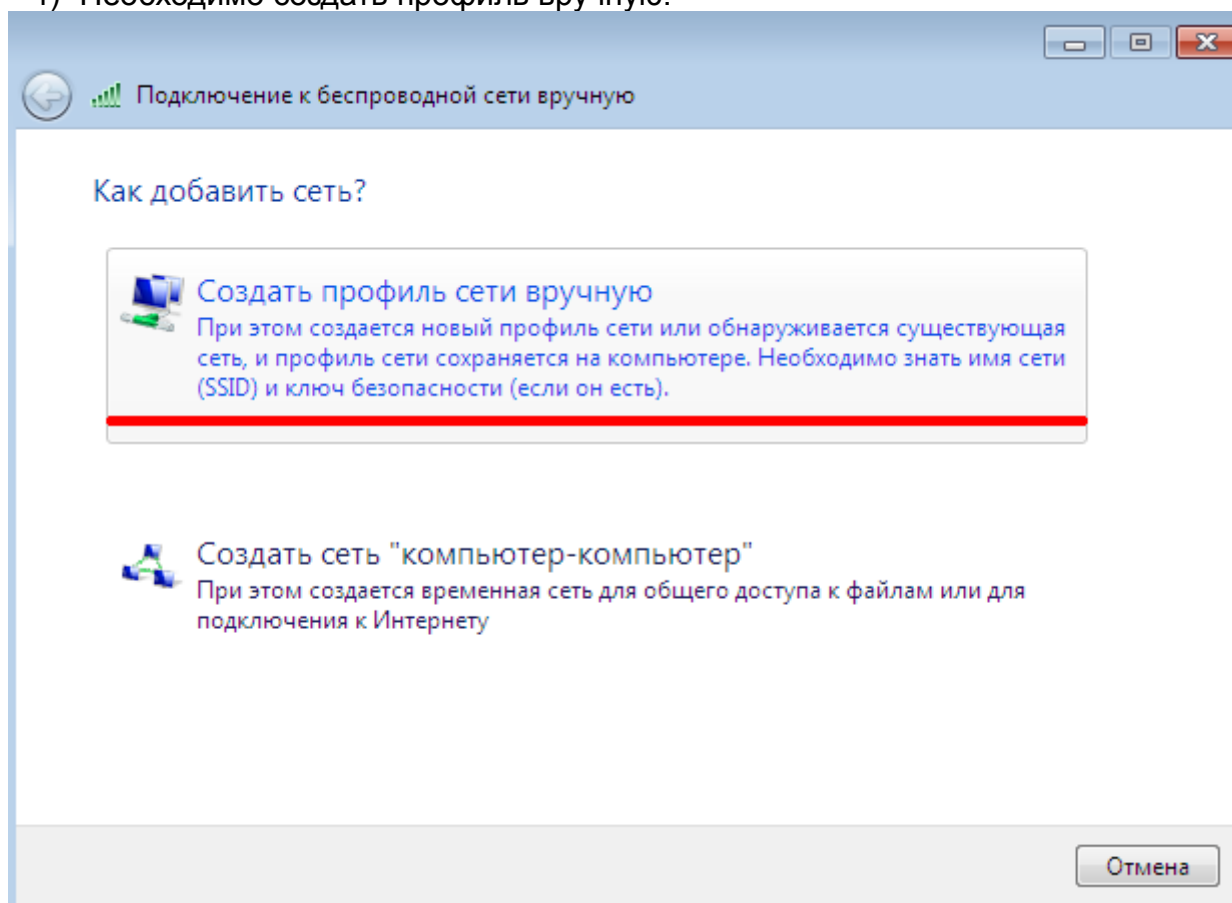
Изменение сетевых параметров

- [Настройка нового подключения или сети](#)
Настройка беспроводного, широкополосного, модемного, прямого или VPN-подключения или же настройка маршрутизатора или точки доступа.
- [Подключиться к сети](#)
Подключение или повторное подключение к беспроводному, проводному, модемному сетевому соединению или подключение к VPN.
- [Выбор домашней группы и параметров общего доступа](#)
Доступ к файлам и принтерам, расположенным на других сетевых компьютерах, или изменение параметров общего доступа.
- [Устранение неполадок](#)
Диагностика и исправление сетевых проблем или получение сведений об исправлении.

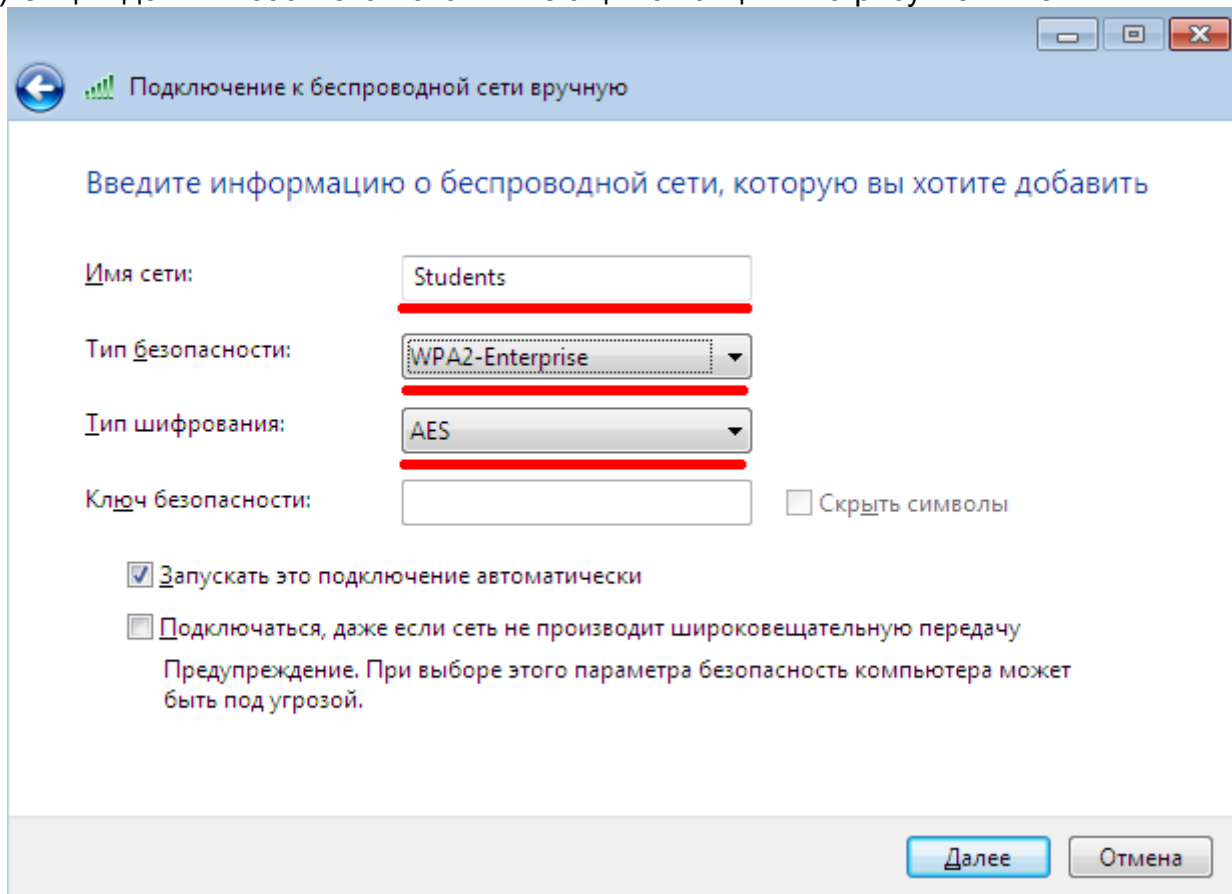
3) Нажимаем на «Добавить»



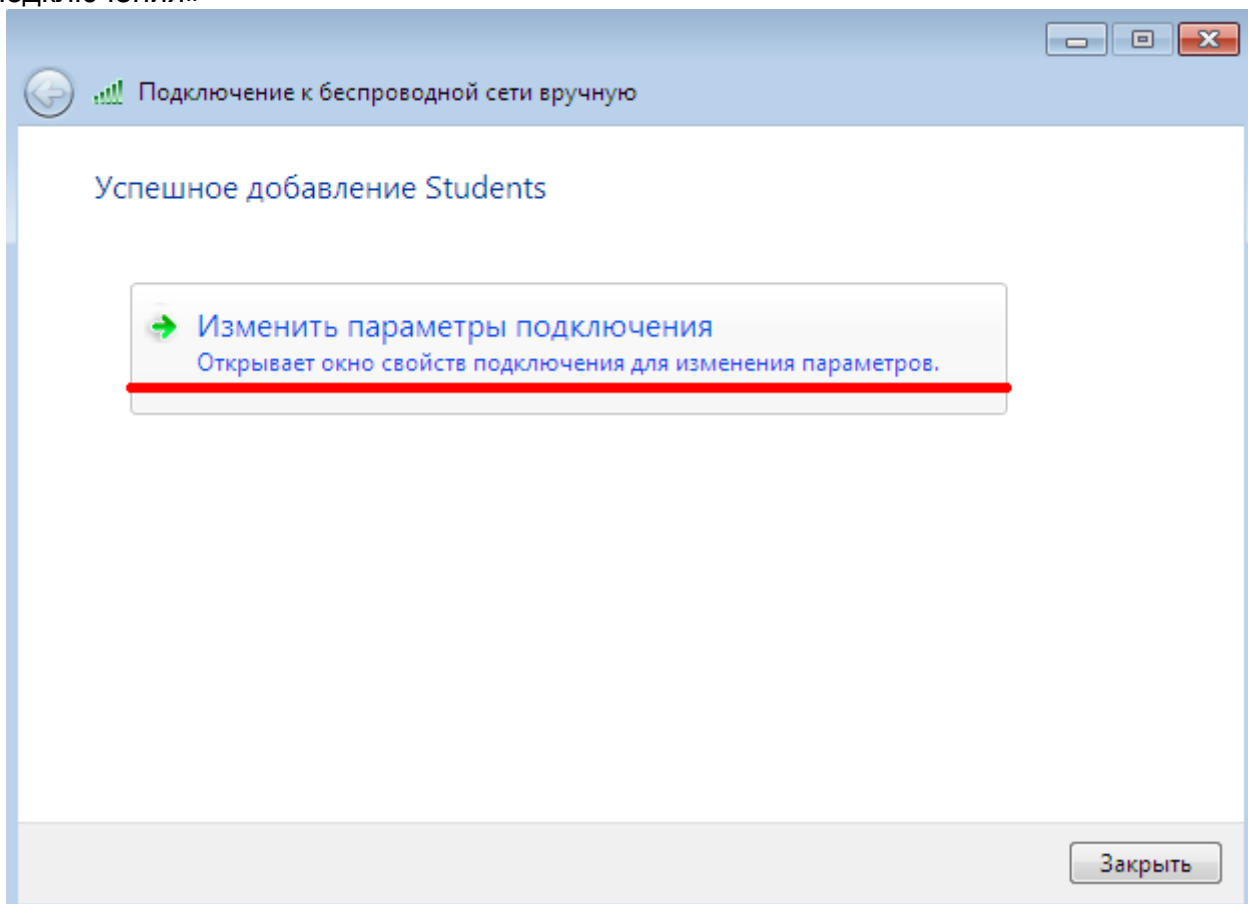
4) Необходимо создать профиль вручную.



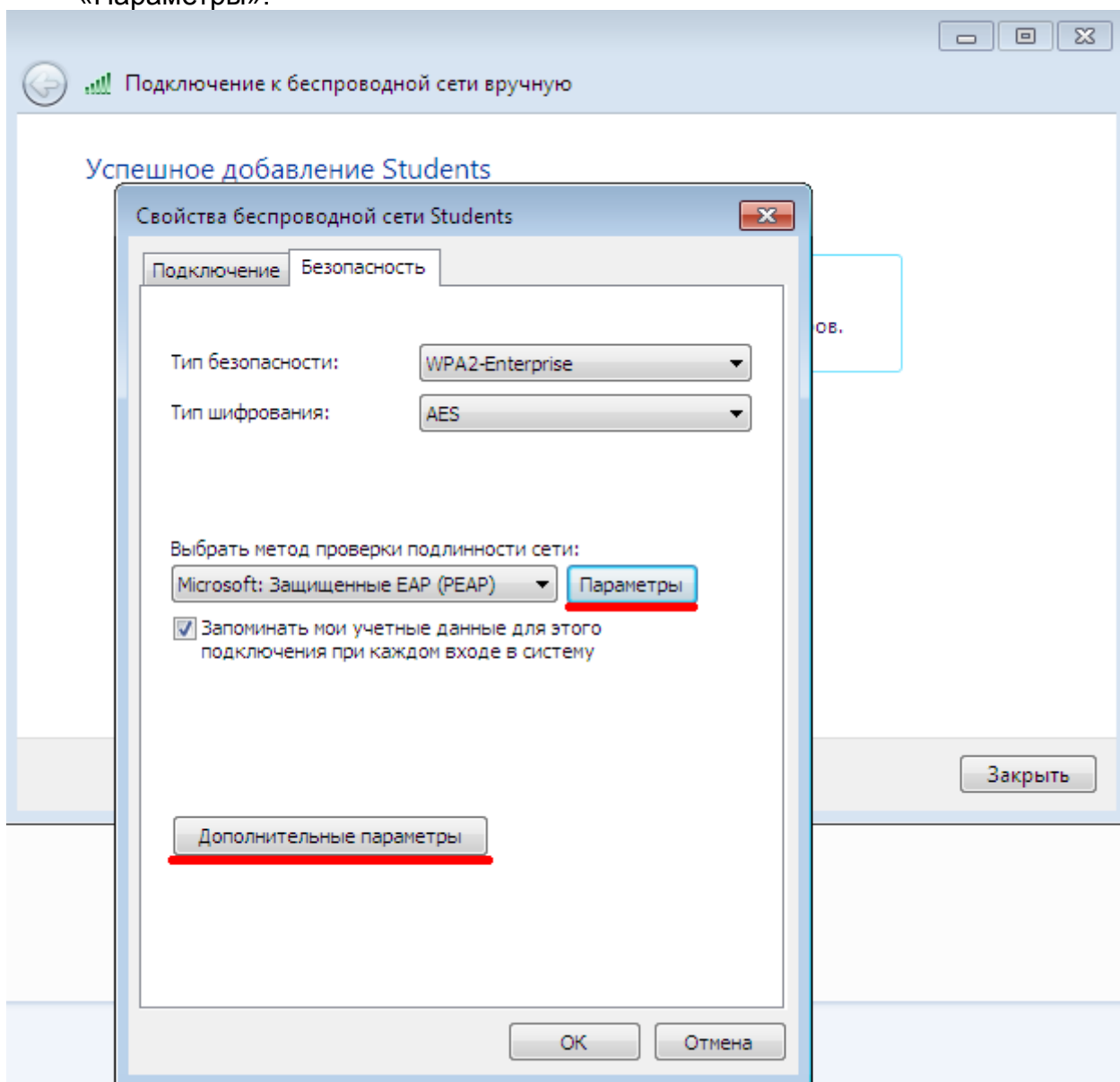
5) Опции должны соответствовать имеющимся опциям на рисунке ниже



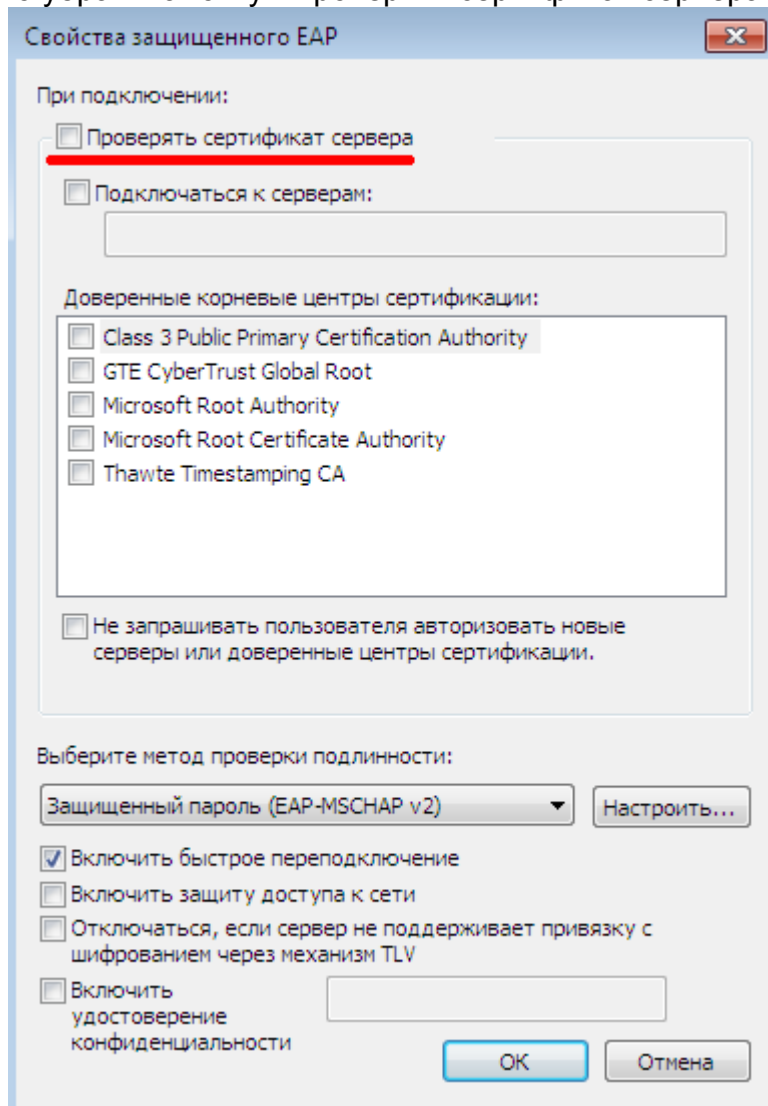
6) После этого нажимаем на кнопку «Далее» и выбираем «Изменить параметры подключения»



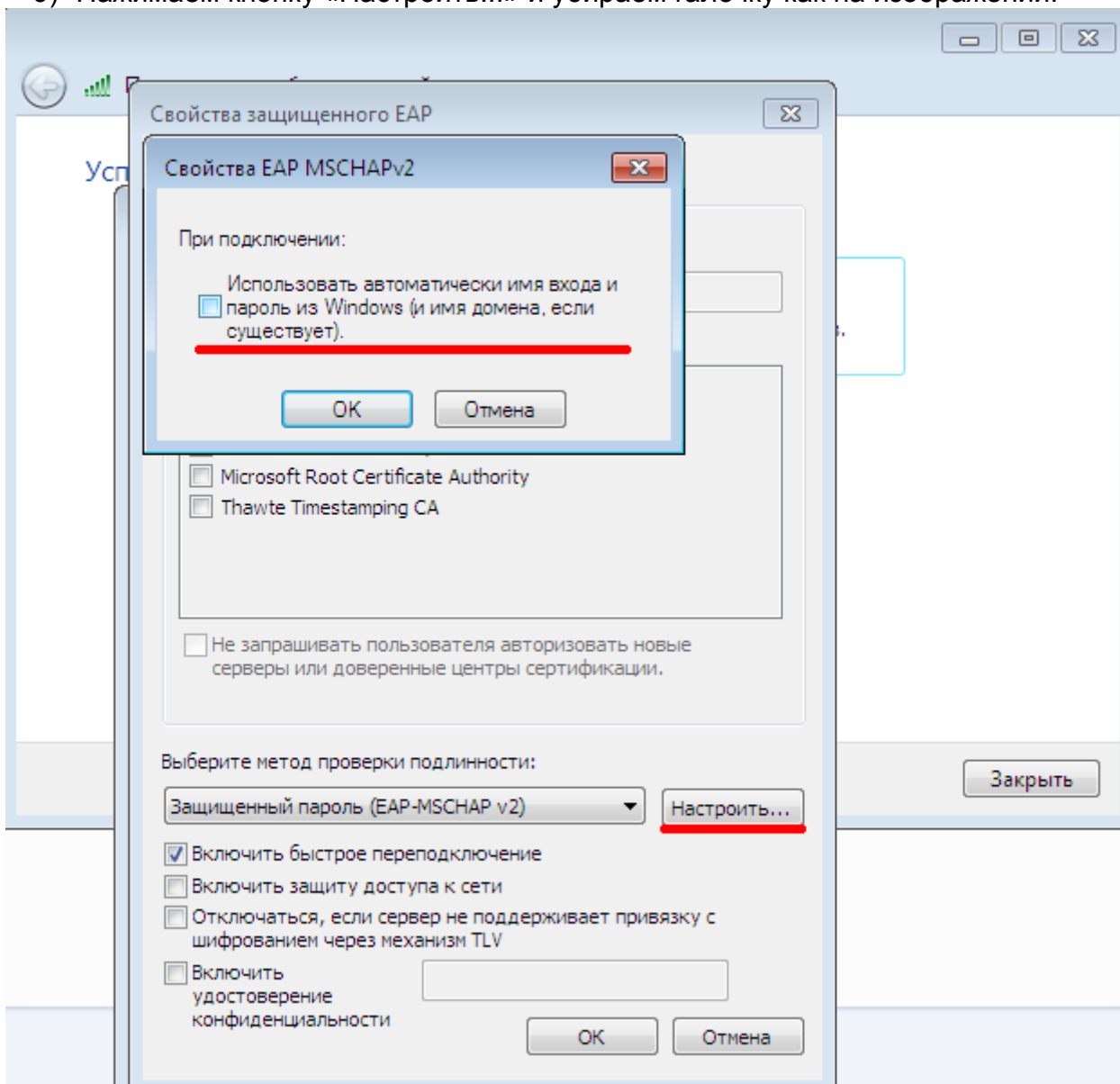
- 7) Переходим на вкладку безопасность. В Дополнительных параметрах можно сохранить пользовательские данные (логин и пароль). Далее нажимаем кнопку «Параметры».



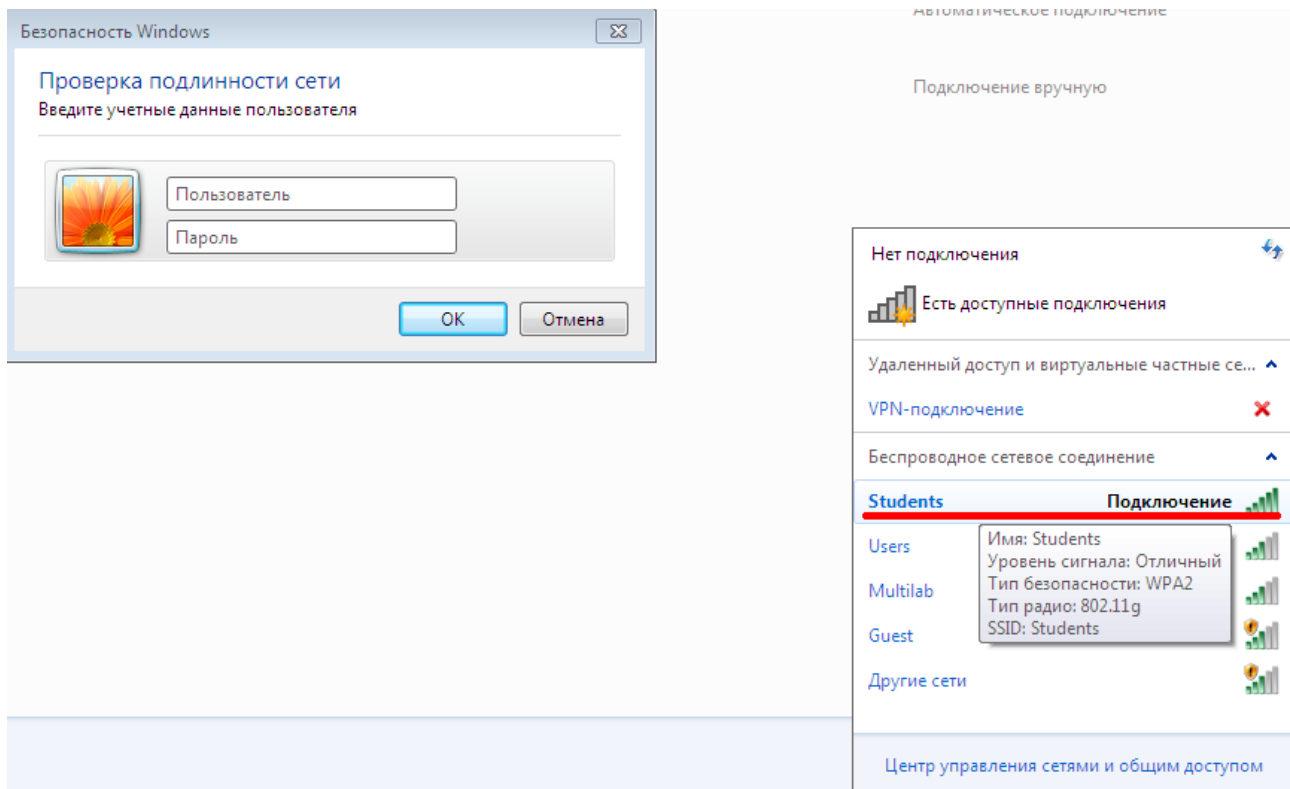
8) Необходимо убрать галочку «Проверить сертификат сервера».



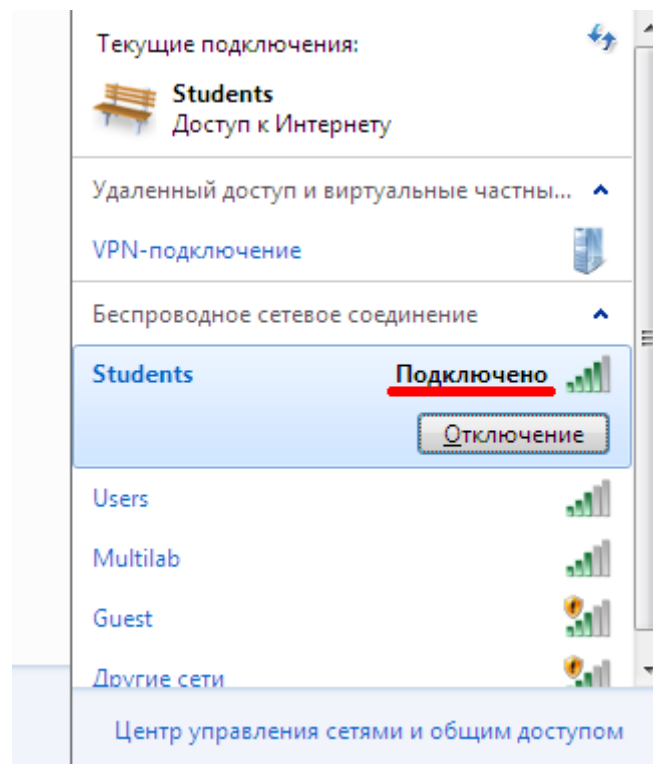
9) Нажимаем кнопку «Настроить...» и убираем галочку как на изображении.



10) После этого можно уже приступить к подключению. В появившееся окно вводим свой логин и пароль и нажимаем «ок».



11) Мы подключены к беспроводной сети «Students»



Если после этого вам не удалось подключиться, попробуйте отключить систему защиты: firewall или антивирус.